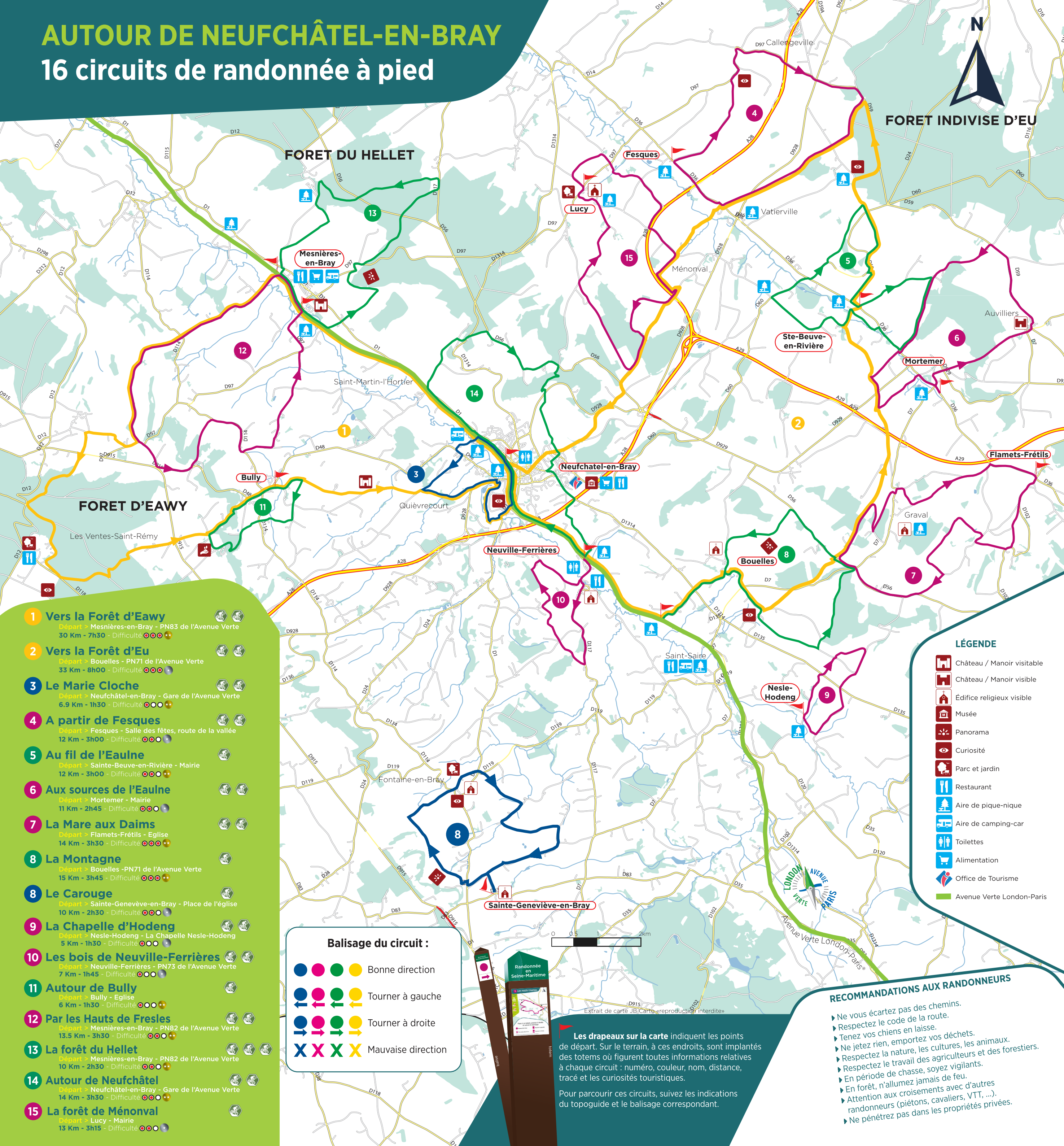


AUTOUR DE NEUFCHÂTEL-EN-BRAY

16 circuits de randonnée à pied





Château de Mesnières - A. A

1 Vers la forêt d'Eawy

Mesnières-en-Bray - PN83 de l'Avenue Verte
30 km - 7h30 environ - Difficulté : ●●●●+

Du Pays Neufchâtelois jusqu'en forêt d'Eawy où vous découvrirez le long de cette boucle à faire à pied ou à VTT, l'arboretum du jardin du Roi de Rome ou le Chemin des Ecoliers.

2 Vers la Forêt d'Eu

Bouelles - PN71 de l'Avenue-Verte
33 km - 8h00 environ - Difficulté : ●●●●●

L'itinéraire à faire à pied ou à VTT vous emmène de la vallée de la Béthune vers la vallée de l'Eaulne en passant par Nesle-Hodeng, capitale du fromage neufchâtel. Vous découvrirez la basse forêt d'Eu : l'une des plus belles forêts de Seine Maritime.

3 Le Marie-Cloche

Neufchâtel-en-Bray - Gare de l'Avenue Verte
6.9 km - 1h30 environ - Difficulté : ●●●●+

Cette boucle de randonnée familiale, au départ de la gare de l'Avenue Verte London Paris, vous emmènera vers Quivièrecourt. Vous reviendrez par les rives de la Béthune et le plan d'eau des Aulnes de Neufchâtel-en-Bray.

4 A partir de Fesques

Fesques - Salles des fêtes, route de la vallée
12 km - 3h00 environ - Difficulté : ●●●●●

Venez observer le parc éolien de Callengeville et le petit patrimoine de nos villages (clochers, puits à la Vieuville).

5 Au fil de l'Eaulne

Sainte-Beuve-en-Rivière
12 km - 3h00 environ - Difficulté : ●●●●●

Cet itinéraire vous emmène voir des paysages typiques de la vallée de l'Eaulne : prenez le temps d'admirer ces superbes panoramas sur les villages de Sainte-Beuve-en-rivière et Saint-Germain-sur-Eaulne.

6 Aux sources de l'Eaulne

Mortemer - Mairie
11 km - 2h45 environ - Difficulté : ●●●●●

Arrêtez-vous devant le magnifique porche de l'ancien château d'Auvilliers et profitez du lavoir de Mortemer pour une pause pique-nique.

7 La Mare aux Daims

Flamets-Frétils
14 km - 3h30 environ - Difficulté : ●●●●●

Découvrez le patrimoine de deux villages qui ont gardé un fort caractère rural : puits et mare communale à Graval et puits près du centre de Flamets-Frétils.



11 Autour de Bully

Bully - Eglise
6 km - 1h30 environ - Difficulté : ●●●●●

N'oubliez pas de lever les yeux sur l'église de Bully importante par sa taille et son architecture. La ferme fruitière du Haut Pas vous accueillera pour vos achats de confitures, jus de fruits et sirops.

12 Par les Hauts de Fresles

Mesnières-en-Bray - PN82 de l'Avenue Verte
13.5 km - 3h30 environ - Difficulté : ●●●●●

Ce parcours est plus particulièrement adapté à la pratique du VTT. Admirez les paysages superbes traversés le long de cette boucle et à votre retour, n'hésitez pas à visiter le château de Mesnières (Renaissance) et à vous reposer devant le lavoir en bordure de l'Avenue Verte London-Paris.



8 La Montagne

Bouelles - PN71 de l'Avenue Verte
15 km - 3h45 environ - Difficulté : ●●●●●

Bouelles est l'un des villages les plus authentiques du Pays de Bray (colombiers, église, belles bâtisses traditionnelles). Vous passerez aussi par Nesle-Hodeng, berceau du fromage neufchâtel, illustré sur un décor en céramique sur la façade de la mairie.

9 La chapelle d'Hodeng

Nesle-Hodeng - La Chapelle d'Hodeng
5 km - 1h30 environ - Difficulté : ●●●●●

Cette petite boucle familiale vous permettra de faire une halte pique-nique devant la charmante chapelle d'Hodeng.

10 Vers les bois de Neuville-Ferrières

Neuville-Ferrières - PN73 de l'Avenue Verte
7 km - 1h45 environ - Difficulté : ●●●●●

Découvrez le patrimoine de ce village particulièrement fleuri à travers les panneaux illustrés et un paysage admirable grâce à sa table d'orientation.

13 La forêt du Hellet

Mesnières-en-Bray - PN82 de l'Avenue Verte
10 km - 2h30 environ - Difficulté : ●●●●●

Sur la colline Saint-Amador, le sentier pédagogique et la table d'orientation vous permettront d'apprécier le panorama et la diversité de la flore environnante.

14 Autour de Neufchâtel

Neufchatel-en-Bray - Gare de l'Avenue Verte
14 km - 3h30 environ - Difficulté : ●●●●●

A travers cette boucle, vous pourrez admirer quelques vues sur le bourg neufchâtelois avant de rejoindre Neuville-Ferrières et l'Avenue Verte London-Paris. Au retour, n'hésitez pas à aller visiter le Musée Mathon Durand (arts et traditions locaux) et l'église Notre-Dame.

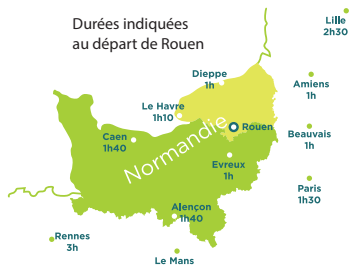
15 La forêt de Ménonval

Lucy - Mairie
13 km - 3h15 environ - Difficulté : ●●●●●

L'itinéraire offre aux randonneurs divers paysages : la vallée de l'Eaulne, les plaines de culture, le bocage brayon, la forêt de Ménonval. Sur l'itinéraire, faites une halte au jardin du Crapaud à Trois Pattes.

SEINE-MARITIME, LA VIE GRANDEUR NATURE !

La Seine-Maritime se reflète dans un éclat de vert et s'illumine des reflets de l'eau sous toutes ses formes. Les vastes forêts, les petites rivières, les méandres de la Seine, les falaises de la côte d'Albâtre, les vallées, les valleuses... et toujours un nouveau chemin...



À pied, à vélo et à cheval, la Seine-Maritime offre à tous plusieurs milliers de kilomètres de randonnée, de la balade familiale à l'escapade de plusieurs jours. Arpentez les chemins, explorez les forêts, sillonnez la campagne et admirez ses falaises uniques en France... des vues panoramiques à vous couper le souffle !

Au fil des saisons, laissez votre cœur battre au rythme de la nature !



Seine-Maritime
Attractivité -

Tél : 02 35 12 10 10
contact@sma76.fr
www.seine-maritime-tourisme.com



Ces itinéraires sont inscrits au PDESI (Plan Départemental des Espaces, Sites et Itinéraires). Pour obtenir ce label, une analyse de parcours a été coordonnée par le service des Sports du Département de la Seine-Maritime sur les plans sécuritaire, réglementaire mais aussi qualitatif (intérêt environnemental, touristique et sportif).

Intérêt local ●
Intérêt départemental ●●

Document réalisé par la Communauté Bray-Eawy avec le concours financier du Département de la Seine-Maritime.



Tél. : 02 35 93 22 96
tourisme@brayeawy.fr
tourisme.brayeawy.fr



Ça vaut le détour...



CHATEAU DE MESNIERES

► Classé Monument Historique depuis 1882. Les tours de «Chau-mont» encadrent le corps de logis. L'escalier en queue de paon permet d'accéder à la cour d'honneur et de découvrir la galerie des cerfs, la salle des cartes, la salle des Quatre Tambours. Jardins et serres devant les douves, secteur animalier, parc et canal du moulin. Restauration et hébergement possibles.
76 270 Mesnières-en-Bray - 02 35 93 10 04

MUSEE MATHON DURAND

► Labellisé «Musée de France», le Musée des Arts et Traditions Populaires Mathon-Durand est installé dans une magnifique maison bourgeoise datant de la fin du XVIème siècle. Il abrite des collections riches et variées de provenance régionale : numismatique, archéologie, art militaire, céramique, ethnologie, art sacré, costumes ... Dans la cave voutée d'origine a été reconstitué un espace dédié au plus vieux fromage AOP de Normandie : Le neufchâtel.
76 270 Neufchatel-en-Bray - 02 35 93 06 55

LE JARDIN DU CRAPAUD À TROIS PATTES

► Au cœur du Pays de Bray, à 6km seulement de Neufchâtel-en-Bray, se trouve le Jardin du Crapaud à Trois Pattes, un écrin de verdure et de poésie. Sur près d'un hectare, ce jardin en terrasses se compose de cinq espaces aménagés, qui ont chacun leur propre identité et leurs caractéristiques : La mare du Crapaud, la terrasse, le jardin d'enfants, la promenade et pour finir, le jardin des arbres.
76 270 Lucy - 06 73 21 54 78

RANDONNÉE EN SEINE-MARITIME



RANDONNÉE À PIED
15 CIRCUITS
DE 6 À 32 KM



Seine-Maritime
La Normandie Impressionnante



Autour de Neufchâtel - A. A

Seine-Maritime Attractivité - D. GÉNÉSTAL