

Ça vaut le détour...



Le Pays Neufchâtelois

Randonner en Pays Neufchâtelois, c'est mieux comprendre nos paysages préservés, riches d'une flore et d'une faune exceptionnelles, notre bâti traditionnel composé de brique, torchis, colombage, ... Tout en vous promenant, vous apprécierez nos spécialités gourmandes (fromage neufchâtel, cidre, pommeau, calvados) directement chez le producteur, dans nos commerces ou sur le traditionnel marché du samedi matin à Neufchâtel-en-Bray.

Renseignements

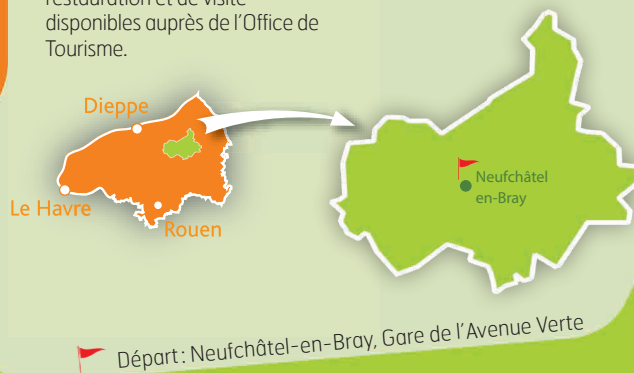
Office de Tourisme du Pays Neufchâtelois
Tél. : 02.35.93.22.96
www.ot-pays-neufchateois.fr

Seine-Maritime Tourisme
Tél. : 02.35.12.10.10
www.seine-maritime-tourisme.com

Infos conseils

Références cartes et guides

Carte IGN 1/25 000 n°20090T.
Autres circuits de randonnée et informations pratiques relatives aux lieux d'hébergement, de restauration et de visite disponibles auprès de l'Office de Tourisme.



🚩 Départ : Neufchâtel-en-Bray, Gare de l'Avenue Verte

Pays de Bray

Autour de Neufchatel-en-Bray

Randonnée en Seine-Maritime



RANDONNÉE À PIED

Départ : Neufchâtel-en-Bray

Circuit 14 Autour de Neufchâtel **

13 Km - 3h15

Difficulté

Toutes les couleurs de la Normandie



• L'Avenue Verte
Piste de multirandonnée sans voiture, elle est le point de départ de nombreux circuits du Pays Neufchâtelois et permet la découverte de ses paysages en toute sécurité.

• Le Musée Mathon-Durand
Situé dans une maison bourgeoise du XVI^{ème}, le musée dévoile des siècles de tradition et d'art du Pays de Bray. Grande Rue Saint Pierre à Neufchâtel-en-Bray. 02.35.93.06.55.

• L'église Notre-Dame
Elle abrite un saint sépulcre du XVI^{ème} siècle, des statues des XV^{ème} et XVII^{ème} siècles, des vitraux anciens.

• Poursuivez votre découverte du Pays Neufchâtelois avec le Plan d'eau et les Rives de la Béthune aménagées à Neufchâtel-en-Bray.

** Ce parcours reconnu d'intérêt sportif, environnemental et touristique est inscrit en niveau 2, au Plan Départemental des Espaces, Sites et Itinéraires relatifs aux sports de pleine nature (P.D.E.S.I.).



Document réalisé par le Pays Neufchâtelois avec le concours financier du Département de Seine-Maritime.

Crédit Photo : G. Beuzelin, PixSide



www.seine-maritime-tourisme.com

Circuit 14

Autour de Neufchâtel

14 km - 3h30 environ

Départ : Neufchâtel-en-Bray

Gare de l'Avenue Verte

AVIS DU RANDONNEUR

Sur la première partie de parcours, vous ne manquerez pas d'admirer la vallée de la Béthune qui file vers Dieppe ou encore quelques vues sur le bourg neufchâtelois. L'itinéraire vous emmènera sur la commune de Neuville-Ferrières où vous rejoindrez l'Avenue Verte au PN73 (à 10 minutes dans le centre village un Café de Pays/épicerie vous attend). L'Avenue Verte vous ramènera à votre point de départ : l'ancienne gare de Neufchâtel.



1 Depuis la **gare de l'Avenue Verte**, **P** prenez la direction de Dieppe puis quittez la piste multi randonnée sur votre droite au PN78. Traversez la R.D.1 et prenez la petite route qui monte en face.

2 Prenez à gauche la voie communale dans le sens descendant. Après 400m prenez à droite un chemin rural en légère montée. Au hameau « les Coudraies », maintenez à droite puis tout droit sur un chemin montant fortement en longeant une propriété boisée. En passant devant la ferme du Bihorel, ne manquez pas d'admirer son colombier de briques et de tuiles plates du Pays.

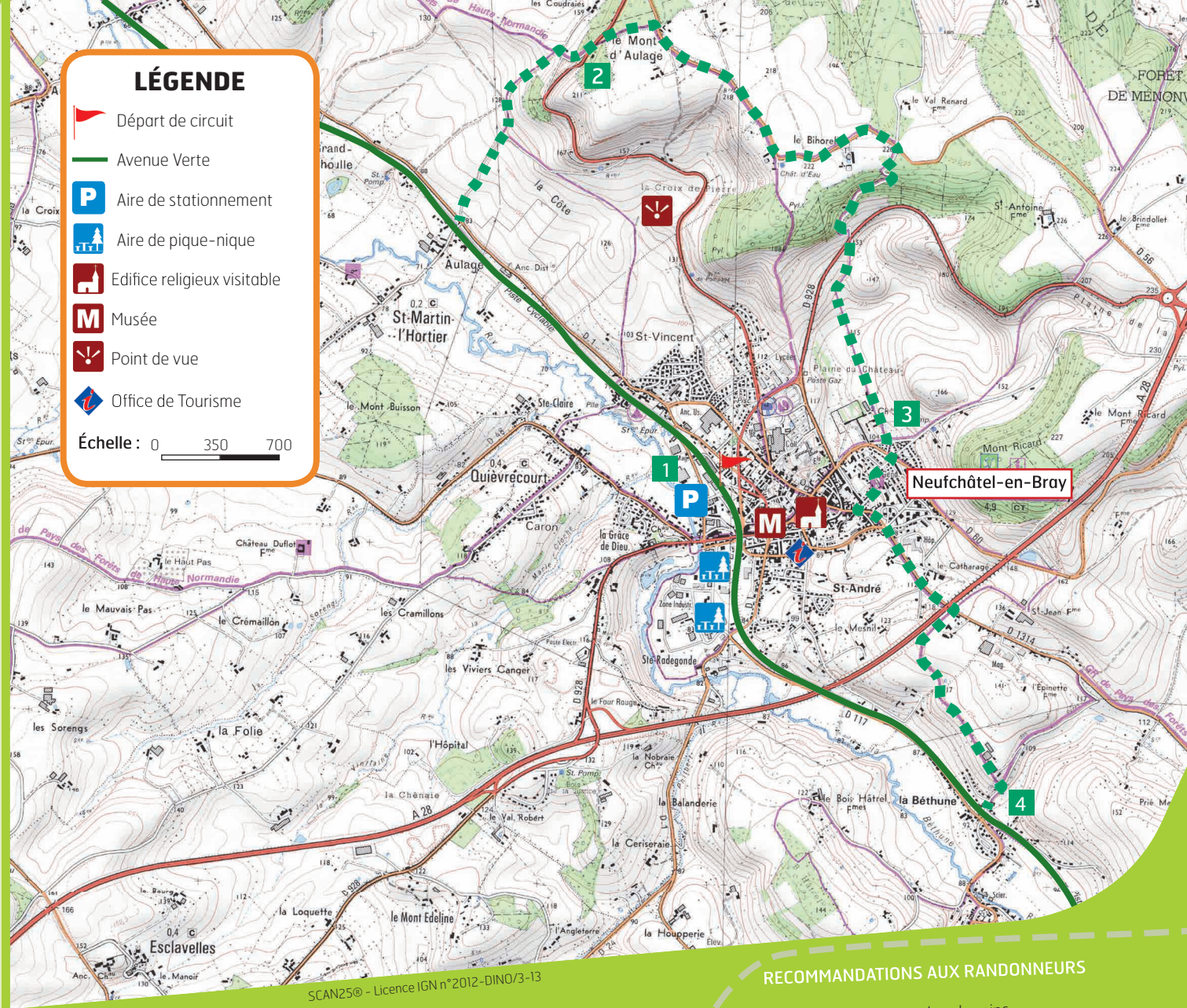
3 Rejoignez Neufchâtel-en-Bray avant d'en ressortir par la route de Gaillefontaine. Sur la droite, un petit chemin qui par endroits peut se révéler humide, vous conduira sur Neuville-Ferrières (aire de pique-nique au PN 73 et café de campagne en centre village).

4 La portion d'Avenue Verte qui vous ramènera à votre point de départ, offre une série de bornes pédagogiques présentant les principaux éléments du système solaire (itinéraire « A la Découverte du système Solaire »). En arrivant sur Neufchâtel, une aire de pique-nique sur votre gauche est située à proximité d'une **mare pédagogique**.





LÉGENDE

-  Départ de circuit
-  Avenue Verte
-  Aire de stationnement
-  Aire de pique-nique
-  Edifice religieux visitable
-  Musée
-  Point de vue
-  Office de Tourisme

Échelle : 0 350 700




Balises du circuit

-  Bonne direction
-  Tourner à gauche
-  Tourner à droite
-  Mauvaise direction



POUR TROUVER SON CHEMIN

Sur la carte, le drapeau  indique le point de départ, matérialisé sur le terrain par un totem où figurent les informations relatives au circuit. Pour parcourir ce circuit, suivez les marques de peinture et les balises de jalonnement de couleur verte.

RECOMMANDATIONS AUX RANDONNEURS

- Ne vous écartez pas des chemins
- Ne jetez rien, emportez vos déchets
- Tenez les chiens en laisse
- Ne pénétrez pas dans les propriétés privées
- Respectez la nature, les cultures, les animaux
- Pensez au travail des agriculteurs et des forestiers
- Attention aux croisements avec d'autres randonneurs (piétons, cavaliers, VTT)
- Respectez le code de la route
- En période de chasse, soyez prudent
- En forêt n'allumez pas de feu