

Ça vaut le détour...



- Les Rives de la Béthune offrent au promeneur tout un écosystème propre aux zones humides.
- Le Plan d'eau Les Aulnes est un lieu de détente et de promenade. Il constitue pour les enfants et les adultes un endroit agréable de rencontre avec la nature.
- L'Office de Tourisme du Pays Neufchâtelois propose la vente de cartes de pêche à la journée pour le Plan d'eau.
- Le Musée Mathon-Durand : Situé dans une maison bourgeoise du XVIème, le musée dévoile des siècles de tradition et d'art en Pays de Bray. Grande rue Saint-Pierre à Neufchâtel-en-Bray. Renseignements : 02.35.93.06.55

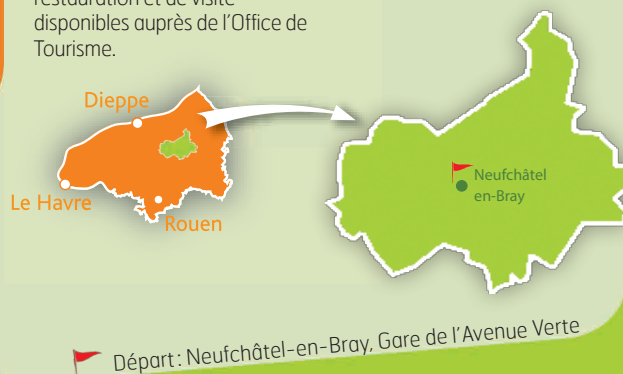
Infos conseils

Le Pays Neufchâtelois

Randonner en Pays Neufchâtelois, c'est mieux comprendre nos paysages préservés, riches d'une flore et d'une faune exceptionnelles, notre bâti traditionnel composé de brique, torchis, colombage, ... Tout en vous promenant, vous apprécierez nos spécialités gourmandes (fromage neufchâtel, cidre, pommeau, calvados) directement chez le producteur, dans nos commerces ou sur le traditionnel marché du samedi matin à Neufchâtel-en-Bray.

Références cartes et guides

Carte IGN 1/25 000 n°20090T. Autres circuits de randonnée et informations pratiques relatives aux lieux d'hébergement, de restauration et de visite disponibles auprès de l'Office de Tourisme.



Départ : Neufchâtel-en-Bray, Gare de l'Avenue Verte



Document réalisé par le Pays Neufchâtelois avec le concours financier du Département de Seine-Maritime.

Renseignements

Office de Tourisme du Pays Neufchâtelois
Tél. : 02.35.93.22.96
www.ot-pays-neufchateois.fr

Seine-Maritime Tourisme
Tél. : 02.35.12.10.10
www.seine-maritime-tourisme.com

Randonnée en Seine-Maritime

Pays de Bray

Autour de Neufchâtel-en-Bray



RANDONNÉE À PIED

Départ : Neufchâtel-en-Bray

Circuit **3** Le Marie-Cloche **

6 Km - 1h30

Difficulté

Toutes les couleurs de la Normandie

Crédit Photo : Pays Neufchâtelois



www.seine-maritime-tourisme.com

Circuit 3 Le Marie-Cloche

6 km - 1h30 environ

Départ : Neufchâtel-en-Bray
Gare de l'Avenue Verte

AVIS DU RANDONNEUR

Au départ de la gare de l'Avenue Verte, cette boucle de randonnée familiale vous emmènera vers la commune de Quiévrecourt. Pour une balade ou un séjour en tout confort, vous trouverez de nombreux hébergements (hôtels, chambres d'hôtes, gîtes, camping), restaurants, cafés et commerces à Neufchâtel-en-Bray.

1 Depuis la gare de l'Avenue Verte, **P**renez la direction de Dieppe puis quittez la piste multi randonnée sur votre gauche au PN78. Prenez aussitôt à droite et allez au bout de l'impasse pour prendre la passerelle qui enjambe la Béthune.

2 Rejoignez la R.D.48, prenez à gauche et suivez-la sur quelques mètres. Au niveau de l'église de Quiévrecourt **E**prenez à droite. Le retour sur Neufchâtel se fait par le chemin de Marie-Cloche. Vous arrivez sur la R.D.928. Suivez la route sur le rebord aménagé et allez traverser au passage protégé.

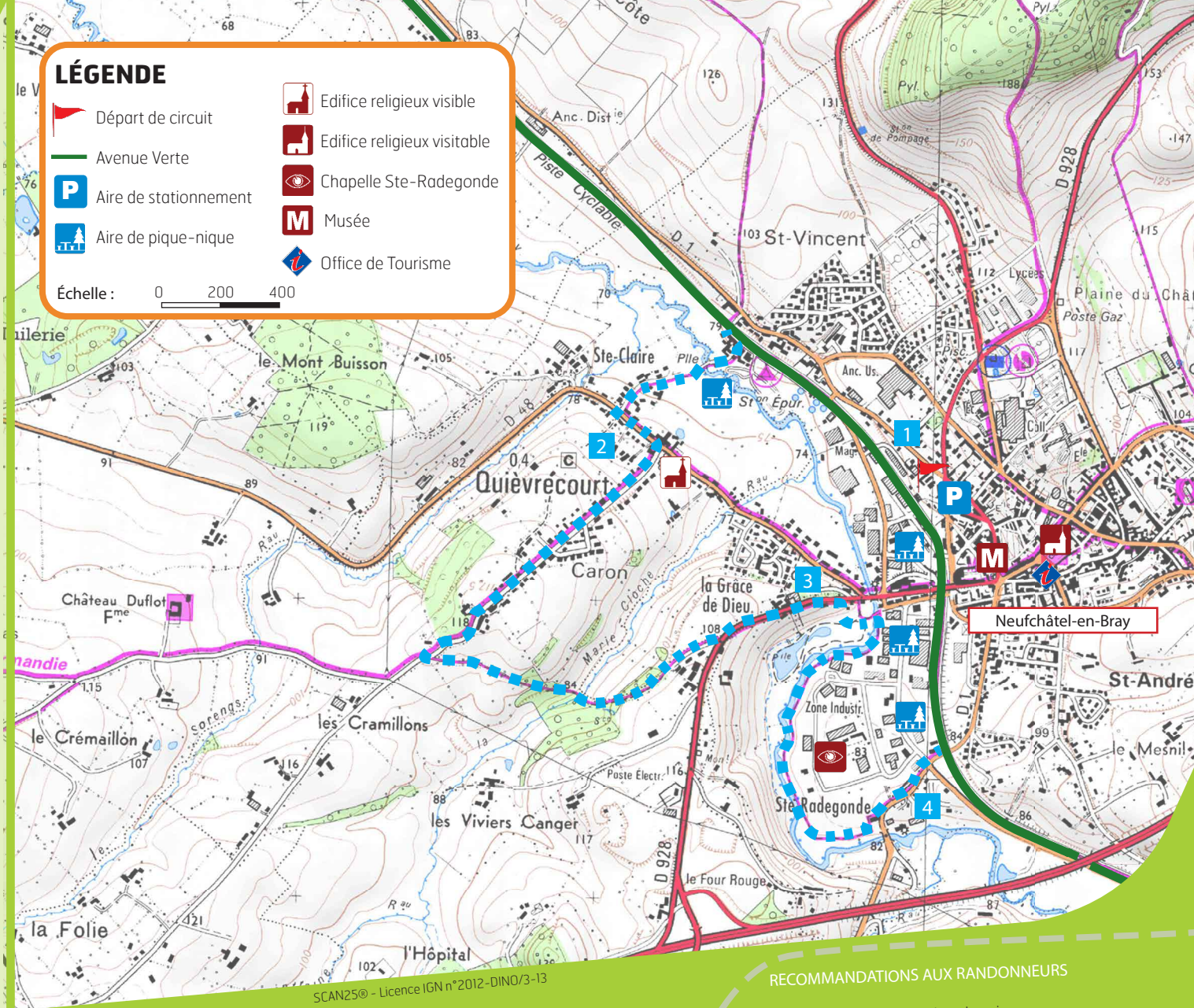
3 Entrez dans l'espace du Plan d'eau Les Aulnes. Traversez le parking et descendez sur le plan d'eau. Prenez à gauche, traversez la Béthune sur la passerelle, puis longez la rivière. Vous découvrirez la source Sainte-Radegonde restaurée.

4 Retrouvez la R.D.1 qui coupe l'Avenue Verte pour retourner à la gare de l'Avenue Verte, votre point de départ. En chemin vous pourrez faire une halte à la mare pédagogique.

LÉGENDE

-  Départ de circuit
-  Avenue Verte
-  Aire de stationnement
-  Aire de pique-nique
-  Edifice religieux visible
-  Edifice religieux visitable
-  Chapelle Ste-Radegonde
-  Musée
-  Office de Tourisme

Échelle : 0 200 400




SCAN25® - Licence IGN n°2012-DIN0/3-13

Balisateur du circuit

-  Bonne direction
-  Tourner à gauche
-  Tourner à droite
-  Mauvaise direction

POUR TROUVER SON CHEMIN

Sur la carte, le drapeau  indique le point de départ, matérialisé sur le terrain par un totem où figurent les informations relatives au circuit. Pour parcourir ce circuit, suivez les marques de peinture et les balises de jalonnement de couleur bleue.

RECOMMANDATIONS AUX RANDONNEURS

- Ne vous écartez pas des chemins
- Ne jetez rien, emportez vos déchets
- Tenez les chiens en laisse
- Ne pénétrez pas dans les propriétés privées
- Respectez la nature, les cultures, les animaux
- Pensez au travail des agriculteurs et des forestiers
- Attention aux croisements avec d'autres randonneurs (piétons, cavaliers, VTT)
- Respectez le code de la route
- En période de chasse, soyez prudent
- En forêt n'allumez pas de feu